

Kurort - Ferienort

Gallspach



INFORMATIONSMAPPE



*Herzlich Willkommen!
Ihre Marktgemeinde*

**Herzlich
willkommen
in der
Marktgemeinde
Gallspach**



Im Namen der gesamten Gemeindevertretung heiÙe ich Sie als BÙrgermeister in unserer Marktgemeinde herzlich willkommen.

Diese Informationsmappe soll Sie in ùbersichtlicher Form ùber Gallspach informieren, und Ihnen die Kontaktaufnahme zu einer Vielzahl von Einrichtungen erleichtern.

Diese BroschÙre soll Sie auch anregen, sich am kommunalen, kirchlichen, kulturellen sowie sportlichen Leben in unserer Gemeinde zu beteiligen.

Sie sind herzlich eingeladen, dieses Angebot anzunehmen und damit selbst zur FÙrderung unseres Gemeinwesens beizutragen.

Diese Informationsschrift gibt Ihnen aber auch zusÙtzlich Auskunft ùber die òrtliche Wirtschaft sowie ùber die vielseitigen Dienstleistungen, die Sie in Gallspach in Anspruch nehmen kÙnnen.

Sollten Sie Fragen oder WÙnsche haben, dann wenden Sie sich bitte an Ihre Gemeindeverwaltung. Hier wird man Ihnen mit Rat und Tat zur VerfÙgung stehen.

Es freut mich, dass Sie Gallspach als Wohnort gewÙhlt haben. Ich hoffe, Sie werden sich als neuer MitbÙrger in unserer Gemeinde bald zu Hause fÙhlen.

Mit freundlichen GrÙÙen
Ihr BÙrgermeister
Dieter Lang

A handwritten signature in black ink, appearing to read 'Dieter Lang'. The signature is fluid and cursive, with a long horizontal stroke at the end.

Unsere Gemeinde



www.gallspach.at

Fläche: 6,2 km²

Seehöhe: 365 m

Einwohner: 3.280 incl. Zweitwohnsitz (Stand April 2023)

Häuser: 791 (Stand Sept.2022)

Haushalte: 1.323 (Stand Sept.2022)

Marktgemeinde: Katastralgemeinden Enzendorf
und Gallspach
Politischer Bezirk: Grieskirchen
Gerichtsbezirk: Grieskirchen

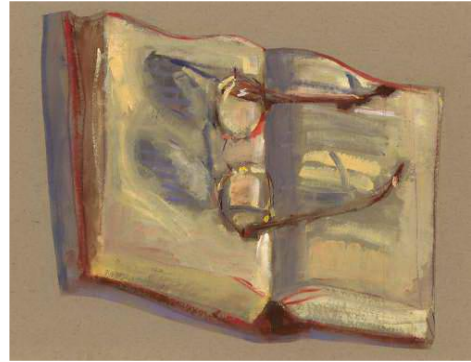
Ortschaften:

Niederndorf, Vöglthen, Thal, Enzendorf, Gferedt, Wies, Vornwald,
Schützendorf

Nachbargemeinden:

Grieskirchen, Schlüßlberg, Kematen am Innbach, Meggenhofen,
St. Georgen bei Grieskirchen

Ein Auszug aus der Gallspacher Chronik



- 1108** In einer Urkunde scheint Perngerus de geilspach als Urkundszeugen für Adelram von Purchstal auf.
- ca. 1330** Gallspach ist im Besitz der Wallseer (Hebenstreit).
- 1483** Mit Reinprecht V. von Wallsee stirbt diese Familie im Mannesstamm aus. Gallspach wird von nun an vom Landesherrn direkt an die Geymann verliehen (Doblinger).
- 1633** Zu Ostern verkauft Hans Ludwig Geymann seinen Markt Gallspach samt Lehen, Burgfried und die freieigenen Untertanen an Frau Anna Weiß von Würting (Hoheneck I).
- 1642** Die Herrschaft Gallspach wird freier Eigenbesitz Waldbergs.
- 1757** Erste nachweisliche Verwendung des ehemaligen Waldbergwappens im Marktsiegel (Baumert).
- 1772** Einführung der Hausnummern. Gallspach zählt 116 Anwesen.
- 1805** Am 30./31. Oktober und 1. November ziehen französische Truppen quer durchs Land gegen Linz. Vom 16. November bis 6. März des folgenden Jahres ist Oberösterreich abermals von den Franzosen besetzt (Litschel).
- 1809** Laut Artikel III des Friedensvertrages von Schönbrunn fällt der westliche Teil des Hausrückkreises – mit ihm Gallspach – an Frankreich (Litschel).
- 1810** Napoleon überlässt im Staatsvertrag von Frankfurt am 12. September den westlichen Hausrückkreis seinem verbündeten König Max von Bayern. Gallspach wird bayrischer Grenzort.
- 1816** Durch den Staatsvertrag vom 14. April wird die Inngrenze wiederhergestellt. Gallspach wird somit wieder österreichisch. Lt. Volkszählung gehören zur Herrschaft Gallspach 1257 Seelen (MaA).
- 1870** Am 15. April wird das erste Postamt eröffnet (Schließung im Jahr 2010)
- 1887** Gründung der Freiwilligen Feuerwehr Gallspach
- 1903** Errichtung eines Gendarmeriepostens im Haus Nr. 10 (Schließung im Jahr 1999)
- 1907** Gründung der Freiwilligen Feuerwehr Enzendorf.
- 1923** Am 2. September wird das Kriegerdenkmal feierlich eingeweiht.
- 1926** An Valentin Zeileis wird das Ehrenbürgerrecht verliehen. Ab 1. Mai wird für die Behandlung von Valentin Zeileis ein Honorar in Höhe von 2 Schilling pro Behandlung eingehoben.
- 1929** Valentin Zeileis lässt sein Institut in nur siebeneinhalb Monaten Bauzeit, zwischen 5. Mai und 23. Dezember, errichten.

- 1930** Bau des Hotels „Bayrischer Hof“, Kurhotel, Salzburger Hof, Schützenhof sowie des Café Wien“
- 1946** Am 29. Juli ziehen alle Besatzungssoldaten aus Gallspach ab.
- 1960** Gallspach wird Luftkurort.
- 1992** Bohrung der Valentin-Zeileis-Quelle.
- 2005** Neue katholische Pfarrkirche.
- 2006** Neues Naturerlebnisbad.
- 2008** Neues Marienheim und betreubares Wohnen.
- 2009** Errichtung Reha-Zentrum „Synapse“ der Assista für Schädel-Hirn-Trauma Patienten.
- 2012** Neuer Kindergarten und neue Wetterstation
- 2015** Neu sanierte Volksschule
- 2019** Eröffnung Naturerlebnispark und Bienenhaus

DAS SCHLOSS

Die Entstehung des ersten festen Sitzes ist in der 2. Hälfte des 11. Jhdts. anzusetzen. Um die Wende zum 12. Jhd. wurde es üblich, dass sowohl Adelige als auch deren Dienstleute ihrem Taufnamen auch den Namen ihrer Burg oder ihres Sitzes hinzufügten. So erscheint 1108 auch ein **Berengar (Perngerus) von Gallspach**, der ein Dienstmann aus dem Kreis der Edelfreien von Steinbach war. Weiters sind uns aus dieser Zeit des Hochmittelalters zehn weitere „Gallspacher“ überliefert, die die Verwendung des Familiensitzes als Beinamen führten.

9Ab 1270 hört man für mehrere Jahrzehnte nichts mehr von dem Sitz. Während dieser Zeit scheint Gallspach ein rittermässiges Lehen der **Herrschaft Ort/Traunsee** geworden zu sein, mit der es um 1330 an die **Wallseer** fiel.

Von 1354 - 1633 hatte die Familie **Geymann** das Schloss als Lehen der Wallseer bzw. des Landesfürsten inne.

Unter **Tobias von Waldberg** wurde der Bau renoviert. Der Innenhof erhielt Arkaden und der Turm wurde eingedeckt.

Durch den Zusammenschluss mit den Herrschaften Schlüßberg und Tratteneck zu einem Fideikommiss, verliert das Schloss unter den **Hoheneckern** für fast ein Jahrhundert die Funktion eines herrschaftlichen Verwaltungszentrums und Wohnsitzes. Diese Funktion gewinnt es erst wieder unter der Familie **Imsland**.

Das heruntergekommene Schloss ging 1912 in das Eigentum von **Valentin Zeileis** über, der es instandsetzen ließ und nach dem Ersten Weltkrieg zu seinem ständigen Wohnsitz, **bis 1929 auch zum Ort seiner Forschungen und Behandlungen**, bestimmte.

Heute wird das Schloss bereits in der vierten Generation von der Familie Zeileis bewohnt.

Die Bürgermeister seit 1945

1945 - 1958:	Josef Schlager, Gendarmeriebeamter †
1958 - 1967:	Josef Breitwieser, Tapezierermeister †
1967 - 1988:	OSR Wilhelm Berger, Volksschuldirektor †
1988 - 1991:	Rolf Scharinger, Hauptschuldirektor
1991 - 1997:	Dipl. Ing. Kurt Brandlmayr, Architekt
1997 - 2015:	Siegfried Straßl, kaufmänn. Angestellter
seit 2015:	Dieter Lang, selbstständig

Ehrenbürger

Ehrenringträger

seit dem Schlossbesitz Zeileis

1938	Dr. med Fritz Zeileis † Schloss- und Patronatsherr	1971	MR Dr. Fritz Zeileis † Inhaber des Institutes
1946	OSR Fritz Kolbe † Volksschuldirektor	1972	Josef Minimayr † Gemeindesekretär
1949	Josef Schlager † Bürgermeister	1981	MR Dr. Ludwig Stelzmüller † Gemeindearzt
1957	Heinrich Rechberger † Pfarrer	1984	OSR Wilhelm Berger † VS-Dir. und Bürgermeister
1957	Dr. jur. Alfred Holter † Vizebgm., Schriftsteller	1984	Kom.-R. Gottfried Scharinger † Kurkommissions-Obmann
1994	OSR. Berger Wilhelm † VS-Dir. und Bürgermeister	1994	OMR Prof. Dr. Valentin Rana Zeileis † Inhaber des Institutes
2016	Siegfried Straßl Bürgermeister	1995	Komm. Rat Georg Gruber † Kurkommissions-Obmann
		2004	Konsistorialrat Karl Ecker † Pfarrer
		2008	Hermann Wieländer † Obmann des Sozialausschusses
		2010	Arch, DI Kurt Brandlmayr Kommunalpolitik u. Bürgermeister
		2014	OSR Rolf Scharinger Kommunalpolitik u. Bürgermeister
		2014	Heinz Engel † Kommunalpolitik u. Vizebürgermeister
		2019	Kons. Johann Offenzeller † Vereinswesen

Gemeindevertretung

Bürgermeister: Lang Dieter (FPÖ)

Vizebürgermeister: Geßwagner Franz (FPÖ)

Gemeindevorstände: Bgm. Lang Dieter (FPÖ)
Vzbgm. Geßwagner Franz (FPÖ)
Gruber Richard (FPÖ)

Doppelbauer Walter (ÖVP)
Obermayr Maria (ÖVP)

DI Dr. Rohrmoser Peter (SPÖ)
Schöftner Astrid (SPÖ)

Gemeinderäte:

FPÖ: 11 Lang Dieter, Geßwagner Franz, Gruber Richard, Huter Johann, Kraus Friederike, Lengauer Ernst, Mairhuber Gerhard, Mairhuber Gerlinde, Metzger Alfred jun., Poplatnik Harald, Rapp Peter

ÖVP: 8 Doppelbauer Walter, Kogler Bernhard, Kogler Theresa, Kreuzmayr Kurt, Lattner Bernhard, Ing. Mayrhauser Roland, Obermayr Maria, Wansch Peter

SPÖ: 6 Aigner Klaus, Ortner Christoph, Peter Reinhard, DI Dr. Rohrmoser Peter, Schmied Kornelia, Schöftner Astrid

Amtsleitung: Lisa Genböck, B.A.

Die Bediensteten der Marktgemeinde Gallspach und ihre E-Mail Adressen

www.gallspach.at
www.facebook.com/4713gallspach

gemeinde@gallspach.at

Einwohnermeldeamt (Zimmer 1): Kerschberger Bianca
bianca.kerschberger@gallspach.at

Schürz Simone
simone.schuerz@gallspach.at

Amtsleitung (Zimmer 2): Genböck Lisa, B.A.
lisa.genboeck@gallspach.at

Bürgermeister (Zimmer 3): Bürgermeister Lang Dieter
dieter.lang@gallspach.at

Kasse (Zimmer 6): Wiesbauer Lisa
lisa.wiesbauer@gallspach.at

Gruber Andrea
andrea.gruber@gallspach.at

Allgem. Verwaltung (Zimmer 7): Kloimstein Heidi
heidi.kloimstein@gallspach.at

Bauamt (Zimmer 9): Hehenberger Birgit
birgit.hehenberger@gallspach.at

Trauner Petra
petra.trauner@gallspach.at

Schöftner Andrea
andrea.schoeftner@gallspach.at

Wallner Lisa
lisa.wallner@gallspach.at

Fremdenverkehrsmeldeamt:

Kloimstein Heidi

heidi.kloimstein@quellenviertel.at

Bauhof:

Straßl Franz (Bauhofleiter)

Juen Martin

Kreuzwieser Roland

Straßl Thomas

bauhof@gallspach.at

Telefonnummern Gemeindeamt

07248/62355-0

DW 210 – Bürgerservice

DW 211 – Vermittlung u. Einwohner-Meldeamt

DW 213 – Bauamt

DW 215 – Bauamt

DW 217 – Buchhaltung

DW 218 – Kasse

DW 219 – Fax

DW 220 – Allgemeine Verwaltung

07248/64297 – Bauhof

07248/64317 – Naturerlebnisbad

07248/64319 – Kindergarten

07248/62375 – Fremdenverkehrsmeldeamt

Ärztliche Versorgung

ZEILEIS-GESUNDHEITSZENTRUM

Ambulatorium für physikalische Medizin und Rehabilitation

Ärztlicher Leiter: Dr. Martin Zeileis

Valentin-Zeileis-Straße 31

Tel.: 07248/62351 oder 62352

Fax: 64290

Mail: institut@zeileis.at Web: www.zeileis.at

Dr. EMILIA GESCHEV

Gemeindeärztin

Jörgerstr. 3; Tel.: 07248/61333

Mail: ordination.geschev.e@gmx.at

Dr. SVETLIN GESCHEV

Facharzt f. Innere Medizin und Lungenheilkunde

Brucknerstraße 1; Tel.: 07248/61333

DOZ. DDr. HEINZ-DIETER MÜLLER

Zahnarzt

Salzburgerstraße 4; Tel.: 07248/93082

Web: www.zahnarzt-gallspach.at

Mail: ordination.mueller@outlook.com

Apotheke

Apotheke „Zum hl. Valentin“

Mag. Roland Fragner

Valentin-Zeileis-Straße 25; Tel.: 07248/62604; Fax: DW 12

Mail: info@apotheke-zum-heiligen-valentin.at

BILDUNG

Kindergarten - Volksschule

KINDERGARTEN

Der neu errichtete, erweiterte Kindergarten für Kinder im Alter von 1.5 Jahren bis 6 Jahren wurde im September 2012 eröffnet. Erstmals ist somit auch der Besuch unter dreijährige Kinder möglich.

Die gesetzliche Regelung sieht in einer Regelgruppe 23 Kinder, in einer Integrationsgruppe 15 Kinder, in einer alterserweiterten Gruppe 18 Kinder (Verhältnis: 13 drei – sechsjährige und 5 zwei – dreijährige) sowie in einer Krabbelstube mindestens 6 bis höchstens 10 Kinder im Alter von eineinhalb – drei Jahren vor.

Je nach Bedarf und Anmeldungen werden die Gruppen eingeteilt und die Kinder von den zuständigen Pädagoginnen und Helferinnen betreut.

ANMELDUNG KINDERGARTEN:

Die Eltern werden bis spätestens Ende Februar mittels eines persönlich adressierten Briefes zu einem Informationsabend mit Bürgermeister und Kindergartenleitung eingeladen.

In weiterer Folge werden zu einem festgelegten Termin die Aufnahmemodalitäten (Daten, Wünsche,) aufgenommen.

Ende Mai des Kalenderjahres erhalten die Eltern eine Zu – oder Absage über die Aufnahme des Kindes.

Der erste Elternabend für die Kinder des Kindergartens findet im September mit dem Bürgermeister, der Kindergartenleitung und dem gesamten Personal statt. Weiters erfahren die Eltern im Anschluss an den allgemeinen Teil Details über die pädagogische Arbeit in der jeweiligen Gruppe ihres Kindes.

ANMELDUNG KRABELSTUBE:

Die Formalitäten sind wie im Kindergarten.

Der Elternabend zum Thema „Übergang Familie - Krabbelgruppe“ finden nach Möglichkeit bereits im Juli vor Kindergarteneintritt statt, um die individuellen Bedürfnisse jedes einzelnen Kindes kennen zu lernen und in der Begleitung des Kindes im Rahmen des Möglichen berücksichtigen zu können.

Der Besuch der Krabbelstube in den ersten Tagen erfolgt schrittweise, um dem Kind einen langsamen Übergang vom vertrauten Zuhause in einen neuen Lebensraum zu ermöglichen.

PÄDAGOGISCHE ARBEIT IM KINDERGARTEN

Die pädagogische Konzeption liegt im Kindergarten der Marktgemeinde auf.

KONTAKT

Leitung: Helga Huter

Stelzhamerstr. 8a, 4713 Gallspach

Telefon: 07248/64319

Email: kindergarten@gallspach.at

Homepage: www.gallspach.at

VOLKSSCHULE

Die VS Gallspach ist eine der größten Volksschulen im Bezirk mit derzeit 8 Klassen und einer Vorschulgruppe. Mittlerweile sind sieben Klassen mit einem multimedialen Whiteboard mit Internetzugang für die Unterrichtsarbeit ausgestattet.

Bei der Schuljause, welche die ortsansässigen Bäckereien und eine Bäuerin aus Kematen liefern, wird auf gesunde Ernährung geachtet. Es gibt keinerlei Süßspeisen, Süßigkeiten und gesüßte Getränke zu kaufen.

Die Kinder haben die Möglichkeit, Schulmilch oder andere Milchprodukte zu bestellen. Diese werden von einem Bauern aus Waizenkirchen jeden Tag frisch geliefert.

Nachmittagsbetreuung „Lernen und Freizeit kombiniert“

Die Nachmittagsbetreuung besteht grundsätzlich aus Lern- und Freizeit sowie einem Mittagessen, wenn dies gewünscht wird.

Die Betreuung beginnt um 11.30 Uhr. Die Förderung durch Lehrpersonen wird täglich eine Stunde dauern (ca. von 12.45 bis 13.35 Uhr), in dieser Zeit ist auch die Betreuerin des Freizeitteiles (Frau Christine Mallinger) anwesend, sodass nicht alle Kinder zwangsläufig in die Lerngruppe (Förderung, Hausübung) gehen müssen.

An schulfreien Tagen und in den Ferien gibt es keine Betreuung.

Für Kinder und Lehrer steht die gemeindeeigene Schulausspeisung mit frisch gekochten Speisen zur Verfügung.

Angeboten wird auch der muttersprachliche Unterricht in Bosnisch, Albanisch und Türkisch in Form von ein bis zwei Stunden wöchentlich.

KONTAKT

Stelzhamerstr. 8, 4713 Gallspach

VS-Direktor Klaus Tolar
Telefon: 07248/61949
Email: s408061@schule-ooe.at
Homepage: <http://vsgallspach.jimdo.com>

Verschiedene Einrichtungen im Gemeindegebiet Gallspach

Abfallbeseitigung

Restmüll:

Für Restmüll wird eine 3-wöchentliche oder 6-wöchentliche Müllabfuhr angeboten. An- und Abmeldungen jederzeit möglich; Ummeldung nur am Ende des Quartals.

Gebühr pro Abfuhr: 90 Liter Tonne: € 12,98; 120 Liter Tonne: € 17,30

Die Tonne ist am Gemeindeamt zu bestellen.

Biogene Abfälle:

Biogene Abfälle werden über die Biotonne entsorgt.

Die Entleerung erfolgt 14-tägig.

Abfuhrgebühr: gratis, Reinigung der Tonne (Mai bis Oktober)

Biomüllsäcke: Sollte mehr Biomüll anfallen oder wollen Sie die Biotonne gegen Verschmutzungen schützen, können Sie am Gemeindeamt Biomüllsäcke kaufen.

Die Tonne ist am Gemeindeamt zu bestellen.

Gelber Sack:

Die gelben Säcke erhalten Sie kostenlos am Gemeindeamt. Pro Kopf wird Ihnen eine Rolle Säcke im Jahr gratis zur Verfügung gestellt.

Die Abholung erfolgt gratis alle 6 Wochen.

Papier:

Die Altpapiertonne erhalten Sie kostenlos am Gemeindeamt. Die Entleerung erfolgt gratis alle 8 Wochen. Die Tonne müssen Sie mit der Öffnung zur Straßenseite bereitstellen. Der LKW ist ein Rechtslader.

Strauch- und Grünschnitt:

Der Strauch- und Grünschnitt kann in den Containern am Bauhof entsorgt werden. Bei größeren Mengen Anlieferung im neugestalteten Sammelplatz bei der Naturbadeanlage (Frühjahr und Herbst). Grünschnitt, Strauch- und Baumschnitt (Autoanhängergröße) bitte außerhalb der Öffnungszeiten wieder bei Firma MTS Kompost, Silbersberg 2, 4632 Pichl/Wels anliefern. 5m³ sind pro Haushalt pro Jahr frei.

Alttextilien:

Zur Entsorgung von Alttextilien erhalten Sie Altkleidersäcke kostenlos am Gemeindeamt. Sie können die Säcke am Bauhof entsorgen.

Glas und Metall:

Weiß- und Buntglas sowie Metall wie zB. Alu-Dosen, Weißblechdosen, Alufolien,... können Sie an den vorgesehenen Containerstandplätzen am Bauhof, Vöglthen und Grillparzerstraße entsorgen.

Mit der Gallspacher-APP erhalten Sie alle Termine automatisch auf Ihr Handy, so können Sie keinen Termin der Abholung vergessen!

Für weitere Auskünfte:

Marktgemeinde Gallspach, Tel. 07248/62355, gemeinde@gallspach.at

Altstoffsammelzentrum

Im Altstoffsammelzentrum **Grieskirchen** können fast alle Alt- und Problemstoffe entsorgt werden.

Öffnungszeiten Altstoffsammelzentrum **Grieskirchen**, Tel.: 07248/65315:

Montag: 8.00 – 12.00 Uhr

Dienstag: 8.00 – 12.00 Uhr und 13.00 – 17.00 Uhr

Freitag: 8.00 – 12.00 Uhr und 13.00 – 18.00 Uhr

Samstag: 8.00 – 12.00 Uhr

Für weitere Auskünfte:

Marktgemeinde Gallspach, Tel. 07248/62355, gemeinde@gallspach.at

Anmeldung

Für die Anmeldung in der Marktgemeinde Gallspach ist folgendes zu beachten:

- Anmeldung innerhalb von 3 Tagen ab Beziehen der Unterkunft
- Geburtsurkunde oder Reisepass
- Bei Mietwohnungen Unterschrift des Unterkunftsgebers

Für weitere Auskünfte:

Marktgemeinde Gallspach, Tel. 07248/62355, gemeinde@gallspach.at

Ärztlicher Notdienst

Es sind sowohl das **Rote Kreuz** als auch die **Ärzte während der Dienstzeiten** (inkl. Sonn- und Feiertagsdienst) ausschließlich über die Rufnummer des **Ärztenotdienstes 141** erreichbar.

Der Bereitschaftsdienst ist ein Notdienst für akute, unaufschiebbare Erkrankungen.

Hausärztlicher Notdienst ist unter der Tel.Nr. 141 erreichbar:

Wochentage: in der Zeit von 14.00 bis 7.00 Uhr

Samstag, Sonn- und Feiertagen: in der Zeit von 7.00 bis 7.00 Uhr

Für weitere Auskünfte:

Hausärztlicher Notdienst: Tel. 141

- Zahnärztlicher Notdienst

Die Liste der Zahnärztlichen Notdienste entnehmen Sie auf der Homepage der OÖ Zahnärztekammer unter www.ooe.zahnaerztekammer.at

Assista - Synapse Gallspach

Ein Schädel-Hirn-Trauma oder ein Schlaganfall verändern das Leben eines Menschen nachhaltig. Nichts ist mehr so, wie es war. Vieles muss neu erlernt werden, ein langer Weg beginnt...

In der Langzeitrehabilitation von Assista lernen Betroffene ihre Defizite und Ressourcen zu erkennen, Lösungsstrategien zu erarbeiten. Dadurch können sie einen neuen Stellenwert im sozialen Leben erzielen, der Autonomie und Individualität einschließt. Assista setzt mit dieser Initiative einen weiteren Schritt zur gesellschaftlichen Teilhabe von Menschen mit Beeinträchtigung.

Für weitere Auskünfte:

Assista – Synapse Gallspach, Am Neumarkt 14, Tel. 07735/6631-800,
leitung.gallspach@assista.org, Web: www.assista.org/gallspach

Babygutschein

Bei Geburt eines Kindes erhalten Sie am Gemeindeamt unter Vorlage der Geburtsurkunde einen Gutschein im Wert von € 40,--. Der Gutschein kann für jegliche Babyartikel beim Sparmarkt in Gallspach verwendet werden.

Für weitere Auskünfte:

Marktgemeinde Gallspach, Bürgerservice, Tel. 07248/62355,
gemeinde@gallspach.at

Baby-Windelsäcke

Gratis-Müllsäcke für die Windeln – alle 6 Wochen (8 Gratis-Müllsäcke á 60 Liter pro Jahr). Abzuholen am Gemeindeamt.

Diese Unterstützung gilt für die ersten 2 Lebensjahre ihres Kindes.

Bahnhof Grieskirchen-Gallspach

Fahrkarten erhalten Sie beim Automaten am Bahnhof Grieskirchen, Trafik neben Bahnhof Grieskirchen oder in der Gästeinfo Gallspach (nur Inland).

Fahrpläne bekommen Sie in der Gästeinfo Gallspach zu den Büro-Öffnungszeiten.

Für weitere Auskünfte:

Gästeinfo Gallspach – Tourismusregion Quellenviertel, Hauptplatz 8-9,
Tel 07248/62375, heidi.kloimstein@quellenviertel.at; Web:
www.quellenviertel.at

Bauen

Baubewilligung, Baufertigstellung, Bauplatzbewilligung, Bauvorhaben,... erhalten Sie am Gemeindeamt in der Abteilung Bauamt.

Für weitere Auskünfte:

Marktgemeinde Gallspach, Tel. 07248/62355, gemeinde@gallspach.at

Beach-Volleyball-Plätze

2 Beach-Volleyball-Plätze befinden sich im Naturerlebnisbad Gallspach.

Bestattung Fa. Stadlmair

Für weitere Auskünfte:

Fa. Stadlmair, Linzerstraße 32, Tel. 07248/62396

Betreubares Wohnen

Die von der GWB, Gesellschaft für den Wohnungsbau, errichteten 16 betreubaren Wohnungen in der Linzerstr. 5 wurden im Dezember 2008 bezogen. Die Wohnungen haben eine Größe von rd. 50 m² und werden von der Caritas betreut. Richtlinien für das Betreubare Wohnen sind im Internet

verfügbar unter: www.wohnbauforderung-neu.at oder www.land-oberoesterreich.at

Für weitere Auskünfte:

Marktgemeinde Gallspach, Tel. 07248/62355, gemeinde@gallspach.at

Bienenhaus - Naturerlebnispark

Der Naturerlebnispark befindet sich zwischen Institut Zeileis und Marienheim entlang der Geymannstraße.

In den Sommermonaten kann man im Bienenhaus mit seinem Schaubienenstock die Tiere beobachten und wertvolle Informationen über die nützlichen kleinen Honigbienen erhalten. Der Naschgarten dient zum Probieren heimischer Obstsorten und die nahegelegene Blumenwiese ist Lebensraum der Bienen. Die zwei Teiche laden zum Verweilen ein und werden im Winter zum Eislaufen oder Eisstockschießen genutzt. Im Pavillon in der Nähe der Vogelvoliere kann man abschalten, entspannen und die Natur genießen.

Nähere Info unter www.bienenpark.at

Bushaltestellen - Busfahrpläne

Bushaltestellen: Institut Zeileis, Hauptplatz, Hoheneckstraße, Freibad, Schützenhof, Styriabau in der Linzerstraße, Poststraße.

Bus- und Zugfahrpläne gratis erhältlich in der Gästefo Gallspach.

Für weitere Auskünfte:

Gästefo Gallspach – Tourismusregion Quellenviertel, Hauptplatz 8-9, Tel 07248/62375, heidi.kloimstein@quellenviertel.at; Web:

www.quellenviertel.at

E-Auto-Ladestation

Elektroauto kann man jederzeit beim Kiener Parkplatz aufladen.

E-Bike-Ladestation

E-Bikes kann man jederzeit bei der Radler-Rast-Tankstelle beim Kiener Parkplatz aufladen.

Eheschließung

Terminreservierung am Standesamt Gallspach.

Welche Unterlagen Sie zur Eheschließung am Standesamt benötigen bzw. rechtliche Auskunft rund um die Eheschließung (Namensrecht, Trauzeugen,...) erhalten Sie am Standesamt der Gemeinde Gallspach.

Für weitere Auskünfte:

Marktgemeinde Gallspach, Tel. 07248/62355, gemeinde@gallspach.at

Eisstockschießen und Eislaufen

Eisstockschießen oder Eislaufen an den zugefrorenen Teichen im Naturerlebnispark möglich.

Essen auf Rädern

Die Marktgemeinde Gallspach stellt für Einheimische, welche aus verschiedenen Gründen nicht mehr oder nur beschwerliche kochen können, das Essen auf Rädern zur Verfügung. Das Essen wird im Marienheim zubereitet und durch freiwillige Mitarbeiter in speziellen Warmhalteboxen zu den Bürgern geliefert. Pro Mahlzeit wird ein Unkostenbeitrag verrechnet. Nähere Auskünfte darüber erhalten Sie am Gemeindeamt oder bei den Pensionistenverbände sowie im Marienheim.

Für weitere Auskünfte:

Marktgemeinde Gallspach, Tel. 07248/62355, gemeinde@gallspach.at

Facebook

Die Marktgemeinde Gallspach ist auch im Facebook mit aktuellen News.

www.facebook.com/4713gallspach

Ferngas – Energie AG

Sollte Ihrerseits Interesse an der Erdgasversorgung bestehen, wenden Sie sich direkt an die Ferngas – Energie AG.

Für weitere Auskünfte:

Energie AG, Trattnachtalstraße 25, 4710 Grieskirchen,
Tel. 0800/818000, Web: www.energieag.at

Förderungen

Welche Förderungen es gibt erhalten Sie auf unsere Gemeinde-Homepage unter www.gallspach.at

Für weitere Auskünfte:

Marktgemeinde Gallspach, Tel. 07248/62355, gemeinde@gallspach.at

Formulare

Verschiedene Formulare erhalten Sie auf unsere Gemeinde-Homepage unter www.gallspach.at

Für weitere Auskünfte:

Marktgemeinde Gallspach, Tel. 07248/62355, gemeinde@gallspach.at

Fundsachen

Verloren und abgegeben wird alles! Liegt der Fundgegenstand ein Jahr bei der Gemeinde auf, geht der dieser in den Besitz des Finders über.

Für weitere Auskünfte:

Marktgemeinde Gallspach, Tel. 07248/62355, gemeinde@gallspach.at

Fußballplatz

Für Fußballbegeisterte ist auch ein Fußballplatz im Ort. Den Spielplan entnehmen Sie bitte den Schaukästen (Hauptplatz, Raiffeisenbank, Fußballplatz) oder auf der Vereins-Homepage www.ooefv.at

Gemeinde-App „Gem2go“

Für alle Bürger(innen) und Touristen steht eine attraktive, kostenlose Gemeinde-App zur Verfügung. Diese bietet aktuelle und interessante Inhalte und Informationen zur Gemeinde an. (zB. Termine mit Erinnerung der Müllentleerung, Veranstaltungen, News und vieles mehr). Einfach im App-Store von Apple oder Android nach „Gem2go“ suchen und installieren

Für weitere Auskünfte:

Marktgemeinde Gallspach, Tel. 07248/62355, gemeinde@gallspach.at

Gottesdienst

In der Katholischen Pfarrkirche:

Sonn- und Feiertagen: 9.30 Uhr

Montag, Dienstag, Freitag, Samstag: 18.30 Uhr

Mittwoch: 9.00 Uhr

Krankengottesdienst: 13.30 Uhr jeden 2. Samstag im Monat außer Juli-Aug.

Beichtgelegenheit in der Katholischen Pfarrkirche:

Dienstag und Freitag: 18.00 bis 18.20 Uhr

Gebetsabend mit Anbetung: Sonntag um 20.00 Uhr (Sommerzeit in der Katholischen Pfarrkirche, Winterzeit im Marienheim)

Rosenkranz in der Katholischen Pfarrkirche:

Montag, Dienstag, Freitag, Samstag: 17.55 Uhr

Sonntag: 17.00 Uhr (Winterzeit), 18.00 Uhr (Sommerzeit)

Gottesdienst im Marienheim: Sonntag und Donnerstag um 10.00 Uhr

Rosenkranz im Marienheim:

Montag, Dienstag, Mittwoch, Donnerstag und Samstag: 16.15 Uhr

Freitag: 15.00 Uhr (Rosenkranz mit Anbetung)

Heilige Stunde im Marienheim: Donnerstag um 19.00 Uhr

Pfarrkanzlei Öffnungszeiten (Tel. 07248/62452):

Dienstag: 17.00 bis 18.00 Uhr

Mittwoch: 10.00 bis 12.00 Uhr

Freitag: 8.30 bis 10.30 Uhr

Web: www.dioezese-linz.at/gallspach, pfarre.gallspach@dioezese-linz.at

Evangelische Friedenskirche

Gottesdienst: jeden 1. und 3. Sonntag um 10.45 Uhr

Web: www.evangel-wallern.at

Hotels & Unterkünfte

Für weitere Auskünfte:

Gästeinfo Gallspach – Tourismusregion Quellenviertel, Hauptplatz 8-9,
Tel 07248/62375, heidi.kloimstein@quellenviertel.at; Web:

www.quellenviertel.at

Hundehaltung

Anmeldung: Hundebesitzer müssen ihre Hunde (mindestens 12 Wochen alt) binnen 3 Tage am Gemeindeamt anmelden. Mitnehmen: Chipnummer, Sachkundenachweis und Haftpflichtversicherung. (Sachkundenachweis-Haftpflichtversicherung können nachgereicht werden)

Abmeldung: Nach Beendigung der Hundehaltung muss dies der Gemeinde gemeldet werden. Hundemarkte bei der Gemeinde abgeben.

Leinen- oder Maulkorbpflicht: Im Ortsgebiet ist Leinen- oder Maulkorbpflicht.

Verpflichtung zur Beseitigung von Hundeexkrementen: Die Exkremente des Hundes, welche dieser an öffentlichen Orten im Ortsgebiet hinterlassen hat, müssen unverzüglich beseitigt und entsorgt werden.

Hundekotbeutel-Spender:

Hauptplatz: Brunnen; Naturpark: Eingang Geymannstr.; Naturpark: Brücke Schützenweg; Kurpark: Valentin-Zeileis-Str.; Kurpark: öffentliches WC - Pavillon; Kreuzung Spitzermühlestr.: Am Wanderweg

Für weitere Auskünfte:

Marktgemeinde Gallspach, Tel. 07248/62355, gemeinde@gallspach.at

Kanalanschlussgebühren

Bei Neu-, Zu- oder Umbauten ist eine einmalige Kanalanschlussgebühr zu entrichten. Diese wird von der Marktgemeinde anhand von bautechnischen Unterlagen errechnet.

Für weitere Auskünfte:

Marktgemeinde Gallspach, Tel. 07248/62355, gemeinde@gallspach.at

Kindergarten

Siehe unter „Bildung“

Kinderspielplätze

Ein großer öffentlicher Spielplatz für Kinder befindet sich im Bereich der Kreuzung Hoheneckstraße/Fadingerstraße. Ebenso befindet sich ein Multifunktions-Ballspielfeld (Fun-Court) bei der Volksschule.

Kursaal

Für weitere Auskünfte:

Marktgemeinde Gallspach, Tel. 07248/62355, gemeinde@gallspach.at

Kutschenfahrten

Frau Astrid Schöftner bietet Kutschenfahrten ab 4 Personen an.

Für weitere Auskünfte:

Astrid Schöftner, Tel. 07248/68440 oder 0664/4505700,
office@kutschenfahrten.info, Web: www.kutschenfahren.info

Marienheim „FraDomo“

In wunderschöner Hanglage am Ortsrand von Gallspach gelegen präsentiert sich das Marienheim hell, offen und äußerst freundlich. Auch die Zimmer sind großzügig gestaltet. Der umliegende Garten lädt ein zum Spaziergehen und Sonne tanken. Das Marienheim hat 86 Einzelzimmer mit offenen Pflegestützpunkten und offenen Teeküchen. Dazu kommen eine schöne Kapelle, eine Cafeteria, ein Mehrzweckraum, eine Physiotherapie und ein Raum für Friseur und Fußpflege.

Für weitere Auskünfte

FraDomo Alten und Pflegeheim, Schützenweg 6, Tel. 07248/68403, office@fradomo.at, Web: www.fradomo.at

Meldeauskunft

Beim Bürgerservice der Marktgemeinde Gallspach kann eine Auskunft über Adressen entweder aus dem örtlichen, zentralen Melderegister oder schriftliche Meldeauskunft angefordert werden.

Für weitere Auskünfte:

Marktgemeinde Gallspach, Tel. 07248/62355, gemeinde@gallspach.at

Meldebestätigung

Eine schriftliche Meldebestätigung ist beim Bürgerservice der Marktgemeinde Gallspach gegen eine Gebühr von € 2,10 erhältlich.

Für weitere Auskünfte:

Marktgemeinde Gallspach, Tel. 07248/62355, gemeinde@gallspach.at

Meldezettel

Ein Meldezettel ist im Bürgerservice der Marktgemeinde Gallspach erhältlich. Dieser wird kostenlos bei der Anmeldung ausgestellt.

Für weitere Auskünfte:

Marktgemeinde Gallspach, Tel. 07248/62355, gemeinde@gallspach.at

Museum im Zeileis Gesundheitszentrum

Das Museum des Zeileis Gesundheitszentrum dokumentiert die Geschichte der elektrophysikalischen Therapieanstalt und der in diesem Haus begründeten Hochfrequenztherapie.

Für weitere Auskünfte

Zeileis Gesundheitszentrum, Valentin-Zeileis-Straße 33, Tel. 07248/62351, institut@zeileis.at, Web: www.zeileis.at

Musikpavillon-Kurpark

Verschiedene Veranstaltungen finden im Musikpavillon im Kurpark statt.

Für weitere Auskünfte:

Marktgemeinde Gallspach, Tel. 07248/62355, gemeinde@gallspach.at

Naturerlebnisbad

Einen besonderen Badespaß bietet unser Naturerlebnisbad. Baden und Schwimmen im natürlichen, chlorfreien Wasser. Zur Verfügung stehen 2 Badeteiche mit 50 m Schwimmerbecken mit Sprungturm, Sprungfederbrett, Seile-Kletter-Dschungel, 2 Beachvolleyballplätze, Ballspielplatz und Kletterwand. Durch den „Badelifter“ können nunmehr auch Gehbehinderte ihren Badewonnen in Gallspach frönen. Ein Highlight für unsere Kinder ist sicherlich der großzügig angelegte Wasserspielplatz. Über ein Rinnensystem wird das mittels Ziehbrunnen geförderte Wasser zu einem Sand-Matschplatz geleitet. Hier mündet auch der mit Schleusen und Stauwehren versehene Spielbach.

Öffnungszeiten: Mai – September

Günstige Saisonkarten (letzten 2 Aprilwochen) sind am Gemeindeamt erhältlich. Außerdem gibt es besondere Ermäßigung für Familien mit der Familienkarte.

Für weitere Auskünfte:

Marktgemeinde Gallspach, Tel. 07248/62355, gemeinde@gallspach.at

Naturerlebnispark - Bienenhaus

Der Naturerlebnispark befindet sich zwischen Institut Zeileis und Marienheim entlang der Geymannstraße.

In den Sommermonaten kann man im Bienenhaus mit seinem Schaubienenstock die Tiere beobachten und wertvolle Informationen über die nützlichen kleinen Honigbienen erhalten. Der Naschgarten dient zum Probieren heimischer Obstsorten und die naheliegende Blumenwiese ist Lebensraum der Bienen. Die zwei Teiche laden zum Verweilen ein und werden im Winter zum Eislaufen oder Eisstockschießen genutzt. Im Pavillon in der Nähe der Vogelvoliere kann man abschalten, entspannen und die Natur genießen.

Nähere Info unter www.bienenpark.at

Notrufe

122 – Feuerwehr

133 – Polizei

141 – Ärztenotdienst

144 – Rettung

Pensionsangelegenheiten

Bei den umfassenden Bereich der Pensionsangelegenheiten steht Ihnen das Bürgerservice der Marktgemeinde Gallspach jederzeit zur Verfügung.

Für weitere Auskünfte:

Marktgemeinde Gallspach, Tel. 07248/62355, gemeinde@gallspach.at

Personalausweis

Der Personalausweis ist im Gegensatz zum Reisepass nur in den EU-Ländern gültig und kann nur bei der Bezirkshauptmannschaft Grieskirchen beantragt werden.

Für weitere Auskünfte:

Marktgemeinde Gallspach, Tel. 07248/62355, gemeinde@gallspach.at

Pflegebedürftige

Gratis-Müllsäcke für Windeln für zu Hause gepflegte Personen ab der Stufe 3 – je 1 Gratis-Müllsack alle 6 Wochen (8 Gratis-Müllsäcke á 60 Liter pro Jahr). Abzuholen am Gemeindeamt. Die Ausgabe erfolgt gegen Vorlage des Bescheides über den Pflegegeldbezug.

Polizei Grieskirchen

Die nächste Polizeiinspektion ist in Grieskirchen.

Für weitere Auskünfte:

Bezirkspolizeikommando, Manglburg 17, 4710 Grieskirchen, Tel. 059133/4230

Polizeiliches Führungszeugnis

Für die Ausstellung eines Polizeilichen Führungszeugnisses wird von der Marktgemeinde Gallspach ein Antrag für die betreffende Person gestellt.

Für weitere Auskünfte:

Marktgemeinde Gallspach, Tel. 07248/62355, gemeinde@gallspach.at

Postamt

Der Postpartner ist in der Bäckerei Huter untergebracht. Öffnungszeiten nur am Vormittag außer Montag.

Für weitere Auskünfte:

Postpartner Huter, Hauptplatz 7, Tel. 07248/62779

Problemstoffe

Problemstoffe können im Altstoffsammelzentrum Grieskirchen abgegeben werden.

Siehe „Altstoffsammelzentrum“

Rad-, Reit- und Wanderwege

In der kostenlosen Erlebnis-Karte werden die beliebtesten Plätze und Geheimtipps für einen gelungenen Wander-, Reit- oder Radausflug gezeigt.

Für weitere Auskünfte:

Gästeinfo Gallspach – Tourismusregion Quellenviertel, Hauptplatz 8-9, Tel 07248/62375, heidi.kloimstein@quellenviertel.at; Web: www.quellenviertel.at

Reisepass

Der Reisepass kann nur bei der Bezirkshauptmannschaft Grieskirchen beantragt werden.

Für weitere Auskünfte:

Marktgemeinde Gallspach, Tel. 07248/62355, gemeinde@gallspach.at

Reiten

Siehe unter „Kutschenfahrten“

Rotes Kreuz

Das Rote Kreuz – Bezirksstelle Grieskirchen – ist im Gemeindegebiet von Gallspach für den Kranken- und Rettungstransport zuständig. Weitere Informationen über Erste-Hilfe-Kurse, Blutspendeaktionen, Sozialdienste,... erhalten Sie direkt beim Roten Kreuz.

Für weitere Auskünfte:

Rotes Kreuz – Bezirksstelle Grieskirchen, Mangsburg 18, 4710 Grieskirchen, Tel. 07248/62243, gr-office@roteskreuz.at
Notruf: 144; Ärztenotruf: 141

Staatsbürgerschaftsnachweis

Diese Urkunde wird von jener Gemeinde ausgestellt, in der die/der Betroffene ihren/seinen Hauptwohnsitz hat.

Für weitere Auskünfte:

Marktgemeinde Gallspach, Tel. 07248/62355, gemeinde@gallspach.at

Sterbefall

Die Zuständigkeit der Gemeinde Gallspach bei einem Sterbefall gilt für alle im Gemeindegebiet von Gallspach verstorbenen Personen.

Für weitere Auskünfte:

Marktgemeinde Gallspach, Tel. 07248/62355, gemeinde@gallspach.at

Strafregisterauszug

Für die Ausstellung eines Polizeilichen Führungszeugnisses wird von der Marktgemeinde Gallspach ein Antrag für die betreffende Person gestellt.

Für weitere Auskünfte:

Marktgemeinde Gallspach, Tel. 07248/62355, gemeinde@gallspach.at

Tennisplatz

Angrenzend zum Naturerlebnisbad befinden sich 4 Freiplätze.

Für weitere Auskünfte:

Frau Petra Dannerbauer Tel. 07248/62363

Veranstaltungen

3-monatigen Veranstaltungsbroschüre, Monatsplakat, Homepage der Markt-gemeinde Gallspach und Tourismusverband Quellenviertel, Gemeinde-App.

Für weitere Auskünfte:

Gästeinfo Gallspach – Tourismusregion Quellenviertel, Hauptplatz 8-9, Tel 07248/62375, heidi.kloimstein@quellenviertel.at; Web: www.quellenviertel.at

Volksschule

Siehe unter „Bildung“

Wahl-Info

Weitere Informationen über Wahlberechtigung, Wahlkarten, Bettlägerige Wähler, Wahlzeiten, Wahllokale und Wahlmöglichkeiten im Ausland erhalten Sie im Bürgerservice der Marktgemeinde Gallspach.

Für weitere Auskünfte:

Marktgemeinde Gallspach, Tel. 07248/62355, gemeinde@gallspach.at

Wanderkarte

In der kostenlosen Rad-, Reit- und Wanderkarte werden die beliebtesten Plätze für einen gelungenen Wander-, Reit- oder Radausflug gezeigt.

Für weitere Auskünfte:

Gästeinfo Gallspach – Tourismusregion Quellenviertel, Hauptplatz 8-9, Tel 07248/62375, heidi.kloimstein@quellenviertel.at; Web: www.quellenviertel.at

Winterdienst

Nach der Straßenverkehrsordnung sind alle Haus- und Grundstückseigentümer verpflichtet, in der Zeit zwischen 6 und 22 Uhr die Gehsteige von Schnee und Eis zu säubern. Die Marktgemeinde Gallspach ist bemüht das Straßennetz von Schnee und Eis freizuhalten.

Für weitere Auskünfte:

Marktgemeinde Gallspach, Tel. 07248/62355, gemeinde@gallspach.at

Wirtschaft

Eine Übersicht über Gallspachs Wirtschaftstreibende finden Sie auf der Homepage der Gemeinde unter www.gallspach.at

Für weitere Auskünfte:

Marktgemeinde Gallspach, Tel. 07248/62355, gemeinde@gallspach.at

Wohnungen

Eine Liste von freistehenden privaten Wohnungen erhalten Sie auf der Gemeinde Homepage unter der Rubrik „Bauen und Wohnen“. Wohnungen von Wohnungsgenossenschaften bekommen Sie direkt am Marktgemeindegamt.

Für weitere Auskünfte:

Marktgemeinde Gallspach, Tel. 07248/62355, gemeinde@gallspach.at

In der ca. 3 km entfernten Bezirkshauptstadt Grieskirchen befinden sich folgende wichtige Einrichtungen

- **Arbeitsmarktservice**, Manglburg 23, Grieskirchen;
Tel.: 07248/62271-0; Web: www.ams.or.at
- **Arbeiterkammer**, Manglburg 22, Grieskirchen;
Tel: 050/6906-4511; Web: www.arbeiterkammer.com
- **ARBÖ**, Gries 5, Grieskirchen; Tel.: 050/123-2407; Web: www.arboe.at
- **Bahnhof** Grieskirchen-Gallspach, Tel.: 05/1717
- **Bezirksabfallverband-Altstoffsammelzentrum**, Trattnachtalstr. 21, Grieskirchen; Tel.: 07248/65001; Web: www.altstoffsammelzentrum.at
- **Bezirksaltenheim**, Wagnleithnerstraße 36, Grieskirchen,
Tel.: 07248/62742
- **Bezirkshauptmannschaft**, Manglburg 14, Grieskirchen;
Tel.: 07248/603-0; Web: www.bh-grieskirchen.gv.at
- **Bezirksgericht**, Stadtplatz 1, Grieskirchen;
Tel.: 057/60121; Web: www.jusline.at
- **Bezirkspolizeikommando**, Manglburg 17, Grieskirchen;
Tel.: 059133-4230;
- **Bibliothek**, Uferstr. 14, Grieskirchen;
Tel.: 07248/63591; Web: www.grieskirchen.bvoe.at
- **Finanzamt**, Manglburg 17, Grieskirchen;
Tel: 07242/498-532; Web: www.bmf.gv.at
- **Gebietskrankenkasse**; Trattnach-Arkade 1, Grieskirchen;
Tel.: 05/7807-183900; Web: www.ooegkk.at
- **Klinikum Wels-Grieskirchen**, Wagnleithnerstraße 27, Grieskirchen; Tel.: 07248/601-0; Web: www.klinikum-wegr.at
- **ÖAMTC**, Johannesstr. 15, Grieskirchen,
Tel.: 07248/63055; Web: www.oeamtc.at
- **Schulen:**
 - Hauptschule I (Tel.: 07248/62408)
 - Hauptschule II (Tel.: 07248/62251)
 - Höhere Technische Lehranstalt: (Tel.: 07248/64315)
 - Polytechnischer Lehrgang (Tel.: 07248/62680)
 - Bundesoberstufenrealgymnasium (Tel.: 07248/68430)
 - Landesmusikschule (Tel.: 07248/62359)
- **Tierärzte:**
 - Dr. Leibetseder (Tel.: 07248/63710) Grieskirchen
 - Mag.med.vet Marion Reinhart (Tel.: 07248/64487) Schlüßlb.
- **Wirtschaftskammer**, Manglburg 20, Grieskirchen;
Tel.: 0590/909-5350, Web: www.wko.at/ooe/gr

Gallspachs Feuerwehren

Freiwillige Feuerwehr Gallspach

Kommandant: Franz Straßl
Imslandweg 1, Tel.: 66643
Mail: ff.gallspach@aon.at

Freiwillige Feuerwehr Enzendorf

Kommandant: Andreas Mallinger
Thall 1
4713 Gallspach, Tel.: 0664/2040573
Mail: ff-enzendorf@gr.ooelfv.at

Gallspacher Vereine

Beach-Volleyballverein

Obmann: Christoph Ortner
Jögerstraße 4, Tel.: 0660/1287606
Mail: christoph.ortner@beachvolleysgallspach.at;
Web: www.beachvolleysgallspach.at

Burn-Xcars-Club

Obmann: Markus Stoiber
Styriastraße 20, Tel.: 0650/8203429
Mail: max-x@gmx.at; Web: www.burn-x.com

Elternverein KiGaVs

Obmann: Manfred Schmidt-Sallaberger
Erlenweg 3, Tel.: 0664/3363821
Mail: mschmidt@pixelschmied.at

Gesunde Gemeinde

Obmann: DI Dr. Peter Rohrmoser
Brucknerstraße 21, Tel.: 0664/73016730
Mail: dr.rohrmoser@aon.at
Web: www.gallspach.at

Goldhaubengruppe

Obfrau: Maria Obermayr
Enzendorf 3, Tel.: 0680/3134332
Mail: obermayr.gallspach@aon.at

Imkerverein

Obmann: Heinrich Obermayr jun.
Vöglthen 16, Tel.: 0699/14119513
Mail: heinrich.obermayr@liwest.at

Jagdgenossenschaft

Obmann: Robert Palmstorfer
Wies 3, Tel.: 07248/65101
Mail: bio.palmi@aon.at

Jagdgesellschaft

Obmann: Karl Hageneder
Enzendorf 8, Tel.: 0664/9304197
Mail: office@dr-preinsberger.at

Kameradschaftsbund

Obmann: Alfred Willibald
Salzburgerstr. 49, Tel.: 0664/2101980
Mail: willibald.aw9@gmail.com
Web: <https://kameradschaftsbund-gallspach-1.jimdosite.com>

Katholische Männerbewegung

Obmann: Herbert Kasper
Waldbergstr. 14, Tel.: 07248/65877
Mail: kasper.herbert@aon.at

Kinderfreunde Gallspach

Obmann: DI Dr. Peter Rohrmoser
Brucknerstraße 21, Tel.: 0664/73016730
Mail: dr.rohrmoser@aon.at

Kleintierzüchterverein

Obfrau: Josefine Schmid
Anzengruberstraße 4, Tel.: 0676/4556600
Mail: organisiert@fini-schmid.at

Marktmusikkapelle Gallspach

Obfrau: Mag. Romana Hochfellner-Forster
Salzburger Straße 28, Tel.: 0650/5051278
Mail: romana.hochfellner@gmail.com

Mütterrunde

Obfrau: Karin Stoiber-Aigner
Vöglthen 18, Tel.: 0660/6822473
Mail: office@karinaigner.at

Narrengilde

Präsident: Michael Naderhirn
Mail: narrengilde@gmx.eu
Web : www.narrengilde.at

Ortsbauernschaft

Obmann: Robert Palmstorfer
Wies 3, Tel.: 07248/65101
Mail: bio.palmi@aon.at

Pensionistenverband

Obmann Stv.: Karlheinz Großhammer
Niederndorf 7, Tel.: 0677/61862985
Mail: karlheinz.groisshammer@gmail.com

Pfarrgemeinderat

Obfrau: Christine Krempf
Am Wanderweg 13, Tel.: 0664/73585975
Mail: christinekrempf@aon.at
Web: www.dioezese-linz.at/pfarren/gallspach

Reit- und Fahrgemeinschaft

Obmann: Roman Mairhuber
Obergallspach 26, Tel.: 0664/2313797
Mail: trockenbau@stuckateur-mairhuber.at oder
a.schoeftner@gmail.com (0664/4505700)
Web: www.rfg-gallspach.at

Seniorenbund

Obfrau: Helga Lattner
Stieblerstraße 2, Tel.: 0664/4249588

Seniorenring

Obmann: Gerlinde Mairhuber
Schützenweg 11, Tel.: 0699/10189473
Mail: gerlinde.energetiker@yahoo.com

Sportverein (GSK)

Sektion Fußball

Obmann: Alois Wagner

Jörgerstraße 11, Tel.: 0676/4226888
Mail: a.wagner@bmd.co.at, Web: www.oofv.at

Sektion Tischtennis

Obmann: Kons. Hans-Wolfgang Schiendorfer
Styriastraße 27, Tel.: 07248/62382
Mail: hans.schiendorfer@aon.at

Stelzhamerbund OÖ.

Bezirksreferentin: Josefine Schmid
Anzengruberstraße 4, Tel.: 0676/4556600
Mail: organisiert@fini-schmid.at

Turnverein (ÖTB)

Obfrau : Petra Dannerbauer
Valentin-Zeileis-Straße 23, Tel.: 07248/62363
Mail: dannerbauer@ctk.at

Sektion Tennis

Obfrau: Petra Dannerbauer
Valentin-Zeileis-Straße 23, Tel.: 07248/62363
Mail: dannerbauer@ctk.at
Web: <http://otbatvgallspach.com/tennis/>

Wanderverein

Obmann.: Peter Albrecht
Leharstraße 8, Tel.: 0664/5317126
Mail: wandervereingallspach@gmail.com

Zeileisfreunde Gallspach

Obmann: Benno Schinagl
Gferedt 12a, Tel.: 0664/4313439
Mail: benschi@hotmail.com

Gastronomie- und Beherbergungsbetriebe

Café-Bäckerei Konditorei Huter
Hans Huter
Hauptplatz 7
Tel.: 07248/62779
baeckerei.huter@gmx.at
www.huter-baeckerei.at

DI-FR: 6.00-12.30 Uhr
SA: 6.00-12.00 Uhr
SO: 7.30-11.00 Uhr
Ruhetag: Montag
Vitalwelt-Gutscheine werden angenommen!

Cafe Pub Melange
Güzin Leeb
Valentin-Zeileis-Straße 18
Tel.: 07248/61760
cafe_melange@gmx.at

DO-MO: 10.00-02.00 Uhr
Ruhetag: Dienstag, Mittwoch
Vitalwelt-Gutscheine werden angenommen!

Café Bar Mexx
Markus Wagner
Valentin-Zeileis-Straße 6
Tel.: 0676/7262144
mexxcafe@gmx.at

DI, MI, FR, SA, SO: ab 15.00 Uhr
Ruhetag: Montag, Donnerstag
Vitalwelt-Gutscheine werden angenommen!

Gasthof-Pension Hiegelsberger
Fam. Thomas Geßwagner
Salzburgerstraße 24
Tel.: 07248/68035
info@gasthof-pension-hiegelsberger.at
www.gasthof-pension-hiegelsberger.at

MO-FR: 11.30-13.00 Uhr
Sonn- und Feiertag: 9.00-14.00 Uhr
Ruhetage: Samstag
Vitalwelt-Gutscheine werden angenommen!

Haus Gruber
Elfriede Gruber
Fadingerstraße 2
Tel.: 0664/3978471

Vitalwelt-Gutscheine werden angenommen!

Haus Johannes
Nora Karismaz
Villenstraße 7
Tel.: 07248/62385
hausjohannes@hotmail.com
www.vitalwelt.at/haus-johannes

Vitalwelt-Gutscheine werden angenommen!

Haus Leeb
Anita Leeb
Resselstraße 3
Tel.: 07248/68451
anita.leeb@gmx.at

Vitalwelt-Gutscheine werden angenommen!

Hotel-Restaurant-Café Austria
Fam. Posch
Parkstraße 3
Tel.: 07248/62479
petra.posch@gmx.net
www.vitalwelt.at/hotel-austria-gallspach

SO-FR: 7.00-21.00 Uhr
SA: Voranmeldung
Vitalwelt-Gutscheine werden angenommen!

Hotel-Restaurant Wienerhof
Hotel Salzburg
Fam. Harrer
Linzerstraße 22
Tel.: 07248/62614
office@wiener-hof.at
www.wiener-hof.at

DI-SA: 11.00-14.00 Uhr, 17.30-22.00 Uhr
SO: 11.00-14.00 Uhr
Ruhetag: Montag
Vitalwelt-Gutscheine werden angenommen!

Landgasthof Waldesruh
Fam. Arthofer
Traunsteinstraße 21
Tel.: 07248/68566
arthofer@gasthof-waldesruh.at
www.gasthof-waldesruh.at

MI-SA: ab 17.00 Uhr (ab 5 Personen)
Ruhetage: Sonntag bis Dienstag
Vitalwelt-Gutscheine werden angenommen!

Leeb Catering
Norbert Leeb
Resselstraße 1
Tel.: 0664/4426231
leeb.catering@gmail.com

Mambo – die Strandbar
Niederndorf 17
Tel.: 0699/12617014
office@sun-kiss.at
www.mambo-bar.at

Mittwoch bis Samstag: ab 16.00 Uhr

Obermayrgut
Fam. Schick
Salzburgerstraße 26a
Tel.: 0676/7102811
schick@obermayrgut.com
www.obermayrgut.com

Vitalwelt-Gutscheine werden angenommen!

Pension Breslmayr
Fam. Breslmayr
Geymannstraße 5
Tel.: 07248/65555
f.breslmayr@aon.at
www.breslmayr.eu

Vitalwelt-Gutscheine werden angenommen!

Pizzeria Alano
Dawoud Naschat
Valentin Zeileis-Straße 22
Tel.: 0676/3930005
nashat.dawoud2000@gmail.com

MO,MI,DO: 11.00-21.30 Uhr
FR, SA: 11.00-22.00 Uhr
SO: 10.00-21.00 Uhr
Ruhetag: Dienstag
Vitalwelt-Gutscheine werden angenommen!

Restaurant Gusto
Linzerstraße 1
Tel.: 07248/65497
gusto.4713@gmail.com

MI-MO: 10.00-24.00 Uhr
Ruhetag: Dienstag
Vitalwelt-Gutscheine werden angenommen!

Scharinger Appartements
Elisabeth Scharinger
Hoheneckstraße 11
Tel.: 07248/62603
elisabeth.scharinger@gmx.net
www.vitalwelt.at/scharinger

Vitalwelt-Gutscheine werden angenommen!

Tirolerhof
Fam. Scheibmayr
Jahnstraße 17
Tel.: 07248/68045
gasthof.tirolerhof@aon.at

Nur nach Vereinbarung
Vitalwelt-Gutscheine werden angenommen!

Villa Daheim
Petra Dannerbauer
Valentin-Zeileis-Straße 23
Tel.: 07248/62363
dannerbauer@ctk.at
www.vitalwelt.at/villa.daheim

Vitalwelt-Gutscheine werden angenommen!

Villa Viola
Angelika Pfeferle
Salzburgerstraße 31
Tel.: 07248/684480
angelika@pfeferle.at
www.villa-viola.at

Vitalwelt-Gutscheine werden angenommen!

Weinstube Julie Tante
Ulrike Prandstätter
Geymannstraße 11
Tel.: 0650/6300607
<https://julitant.stadtausstellung.at>

MO-FR: 15.00-24.00 Uhr
Ruhetage: Samstag, Sonntag
Vitalwelt-Gutscheine werden angenommen!



Gallspacher Wirtschaft

Banken

Raiffeisenbank Valentin-Zeileis-Str. 9	Web: www.raiffeisen-grieskirchen.at	(kein Schalter – nur Bankomat)
---	--	--------------------------------

Beauty – Lebensberatung - Massage

Aloe Vera - Forever Eva Gruber Hofholzstr. 1	Mail: gruber-eva1@gmx.at Web: www.eva-gruber.flpg.at	☎ 0680/4434231
Aromi Romana Schörgendorfer Am Neumarkt 15	Mail: aromi@cabletrans.at Web: www.aromi.at	☎ 0680/1239120
Balance Massage Sandra Dobritzhofer Valentin-Zeileis-Straße 10	Mail: balance.massage@gmx.at	☎ 0664/2317482
Beautysalon Nicole Kosmetik - Fußpflege Nicole Kaser Hauptplatz 3	Mail: nicole@salon-nicole.at Web: www.salon-nicole.at	☎ 0676/5823658 MO-FR: 9.00-17.00 Uhr
Erika's Haarstudio Erika Probst Valentin-Zeileis-Str. 4	Mail: erika.probst@aon.at Web: www.erikashaarstudio.at	☎ 07248/62619 Terminvereinbarung: DI-FR: 8.30-18.00 Uhr SA: 8.00-12.00 Uhr
Gesund Natürlich Leben Daniela Lang Kubinstraße 17	Mail: office@gesund-natuerlich-leben.at Web: www.gesund-natuerlich-leben.at	☎ 0664/75094855 DI,DO: 9.00-15.00 Uhr FR: 9.00-12.00 Uhr, 13.00-18.00 Uhr
Heilmasseurin Gabriele Deisenhammer Am Wanderweg 3	Mail: gabriele-deisenhammer@gmx.at	☎ 0650/5234672
Massage- Lebensberatung Mag. Edith Weickinger Vöglthen 24	Mail: office@massage-weickinger.at Web: www.massage-weickinger.at	☎ 07248/68662, 0650/6866200

Physiotherapie Paul Levitt An der Umfahrung 4	Mail: info@paullevitt.physio Web: www.paullevitt.physio	 0681/81751695
Physiotherapie Cornelia Mittendorfer Salzburgerstraße 6	Mail: office@physioandmore.at Web: www.physioandmore.at	 0699/15338171

Dienstleistungen

Gashi Profiputz Gashi Shaban Jahnstraße 16	Mail: sh.gashi@gmx.at	 0660/4749255 MO-FR: 8.00-18.00 Uhr
Budo Gerüstbau	Mail: budo.geruestebau@gmx.at	 0660/2005536
B & C Montagen GmbH Blasbichler & Company	Mail: buc.montagen@gmail.com Web: www.bundcmontagen.com	 0664/3586051
Florinel Dekor Valentin Zeileis-Straße 29	Mail: florineldekor.at@yahoo.com	 0676/3340920
Der natürliche Maler Nuriamet Suljmani Valentin Zeileis-Straße 6	Mail: office@nts-maler.at Web: www.nts-maler.at	 0664/6373800
Malerei Steiner Jürgen Steiner Niederndorf 25a	Mail: office@steiners-malerei.at Web: www.steiners-malerei.at	 0664/1840333
Raumgestaltung Klaus Maier Brucknerstraße 17	Mail: raumgestaltung.maier@gmx.at	 0699/81644634
Baggerungen Gahleitner Walter Gahleitner Poststraße 25	Mail: w.gahleitner@aon.at	 0664/1852577

Gewerbeklettern Christian Schmid Wies 22	Mail: info@gewerbeklettern.at Web: www.gewerbeklettern.at	☎ 0676/9711410
Baumfällung & Industrieklettern Florian Straßl Imslandweg 1	Mail: florian.strassl@gmx.at	☎ 0650/9244435
Mulch & Mähservice Alexander Obermayr Enzendorf 3	Mail: mulchservice.obermayr@gmail.com	☎ 0680/3170608
Innenarchitektur Thomas Lanzerstorfer Styriastraße 26	Mail: office@innenarchitektur-lanzerstorfer.at	☎ 0699/11211748
EPRO Styriastraße 2	Mail: eproofice@epro.at Web: www.epro.at	☎ 07248/68462
Kürschnerin Ahörndl	Web: www.kuerschnerin.at	☎ 0664/75164700
MEC Facility Hoheneckstraße 2	Mail: majda.j@mec-f.at Web: www.mec-f.at	☎ 0664/3060667

EDV

Knapp Systembetreuung Manfred Knapp Gferedt 6	Mail: office@edv-knapp.at Web: www.edv-knapp.at	☎ 0664/4423439 ☎ 61766-11
---	---	------------------------------

Einzel- und Großhandel

Processo Paul Burger Ferdinand-Raimund-Str. 3	Mail: office@paulburger.at Web: www.paulburger.at	☎ 0664/4339929
Tennis Reitinger Stefan Reitinger	Web: www.tennisshop-reitinger.at www.temowo.at	
Viehhandel Schöftner Geymannstraße 1	Mail: schoeftner.a@gmail.com	☎ 0664/3409186 0664/4505700
VTS Erlenweg 1	Web: www.vts-handels.gmbh	☎ 07248/21717

Weinkraft Erwin Meindlhumer Styriastraße 21	Mail: office@weinkraft.at Web: www.weinkraft.at	☎ 0664/4383262
Kasermann Walter Leeb Valentin-Zeileis-Str. 18	Mail: kasermann15@gmx.at	☎ 0664/2610058
Katzenhotel & Futteronkel Thomas & Lucy Parzermair Linzerstraße 34	Mail: tom@futteronkel.at Web: www.futteronkel.at	☎ 0664/1554056
EMV+ be protected Dr. Eva Vejvar	Mail: office@emv-plus.com Web: www.emv-plus.com	
FENIX GmbH Veseli Zeqir Vöglthen 7/1	Mail: office@fenix.co.at Web: www.fenix.co.at	☎ 0660/7004240
GREENFRONT Manfred Rauecker Styriastraße 10	Mail: manfred.rauecker@greenfront.at Web: www.manfred-rauecker.at	☎ 0664/1451119
SIMAUSSROM Mag. DDR. Beatrice Lang Stifterstraße 6	Mail: beatrice.lang@simausrom.com Web: www.simausrom.com	☎ 0664/4210052
Blue Unic IT Dienstleistungen Ing. Thomas Farkasch Werndlstr. 14	Mail: office@blue-unic.at Web: www.blue-unic.at	☎

Elektro – Gas - Wasser

Aquatechnik An der Umfahrung 2	Mail: firma@aquatechnik.at Web: www.aquatechnik.at	☎ 07248/62234 ☎ 62234-18
Elektro Kreuzmayr Linzerstraße 36	Mail: info@elektro-kurt.com Web: www.elektro-kurt.com	☎ 07248/64161 0660/8119062 ☎ 0810/9554-147285
Elektrotechnik Burger Ferdinand-Raimund-Str. 3	Mail: office@paulburger.at Web: www.paulburger.at	☎ 0664/4339929

Elektrotechnik Fuchs Gferedt 3	Mail: office@elektrotechnikfuchs.at Web: www.elektrotechnikfuchs.at	☎ 0664/4384125
Elektrotechnik Phip's Zellerstraße 2	Mail: office@ph-verleih.at Web: www.phips.info	☎ 0664/4501279
Haustechnik Leitner Hauptplatz 6	Mail: office@haustechnik-leitner.at Web: www.haustechnik-leitner.at	☎ 07248/62300 MO-FR: 7.00-12.00 Uhr

KFZ

KFZ-Werkstatt Lang Stifterstraße 6	Mail: office@kfzwerkstatt-lang.at	☎ 07248/68244 ☎ 61082 MO-FR: 8.00-12.00 Uhr und 13.00-16.30 Uhr
Nissan Ersatzteile Jarus Krzysztof Anzengruberstraße 10	Mail: jarus.nissan@gmail.com	☎ 0664/4017066
PKW-Anhänger-Strasser Hubert Strasser Jörgerstraße 7	Mail: hubert.strasser@outlook.com Web: www.pkw-anhaenger-strasser.at	☎ 0664/4641200
Tankstelle, Autoservice Lichtenwagner Salzburgerstraße 35		☎ 07248/62353 MO-FR: 7.00-18.30 Uhr SA: 7.00-16.00 Uhr

Kunst

Atelier Roswitha Nickl Höhenweg 18	Mail: office@rnickl.at Web: www.rnickl.at	☎ 0664/1457157
Bildhauer Burgstaller Fadingerstraße 4	Web: www.erwin-burgstaller.stadtausstellung.at	☎ 0664/3572670
Schmuckatelier Petra Burgstaller Linzerstraße 28	Mail: burgstallerp0@gmail.com	☎ 0650/7392736 MO, FR: 9.00-18.00 Uhr

Marketing - Tourismus - Werbung

4Viertel-TV Hubert Huemer Höhenweg 18	Mail : hubsitv@ctk.at Web : www.4viertel.tv	☎ 0676/4169195
FaBaShop e.U. Martina Wiesinger Almweg 18	Mail : office@fabashop.at Web : www.fabashop.at	☎ 0676/9049994
Paol – Promotion Austria Mark Zechiel Johann Sebastian Bachstr. 9	Mail : office@paol.at Web : www.paol.at	☎ 07248/61836 ☎ 61809
Pixel schmied Manfred Schmidt-Sallaberger Erlenweg 3	Mail: office@pixelschmied.at Web: www.pixelschmied.at	☎ 07248/62776 ☎ 62776-30
Tourismusverband Vitalwelt – Gästeinfo Gallspach Hauptplatz 8	Mail: gallspach@vitalwelt.at Web: www.vitalwelt.at	☎ 07248/62375 DI: 8.00-12.00 Uhr, 12.30-17.00 Uhr DO: 8.00-12.00 Uhr FR: 8.00-12.00 Uhr, 12.30-15.15 Uhr
Orange Productions Veranstaltungstechnik Salzburgerstraße 38	Mail: office@orange-productions.at Web: www.orange-productions.at	☎ 0664/88728310
PST Automation e.U.	Web: www.pst-automation.at	
Weberz lasern.plottern.fräsen Ing. David Weber Rosseggerstraße 1	Mail: office@weberz.at Web: www.weberz.at	☎ 0676/3967868

Medizintechnik

Heltschl Medizintechnik Hoheneckstraße 9	Mail: office@heltschl.at Web: www.heltschl.at	☎ 07248/65796-0
Sanova Spitzermühlestraße 6	Mail: medicalsistemas@sanova.at	☎ 01/80104-0
Medizintechnik Peters Dr. Holter Straße 4	Mail: office@medizintechnik-peters.at Web: www.medizintechnik-peters.at	☎ 0664/2175002

Nahversorger - Postpartner

Bäckerei Huter Hauptplatz 7	Mail: baeckerei.huter@gmx.at Web: www.huter-baekerei.at	☎ 07248/62779 DI-FR: 6.00-12.30 Uhr SA: 6.00-12.00 Uhr SO: 7.30-11.00 Uhr
Hermes Paketshop bei Fa. Gesund Natürlich Leben Kubinstraße 17	Mail: office@gesund-natuerlich-leben.at	☎ 0664/75094855 MO, MI: 15.00-17.00 Uhr
Post Partner Huter Hauptplatz 7	Web: www.post.at	☎ 07248/62779 DI-FR: 6.00-12.30 Uhr SA: 6.00-12.00 Uhr
Spar-Markt Lehfellner Salzburgerstraße 2	Mail: eh30159@sparmarkt.at	☎ 07248/61926 📠 61926-20 MO-FR: 6.50-19.00 Uhr SA: 6.50-18.00 Uhr
Alfred's Trafik e.U. Alfred Metzger Valentin-Zeileis-Str. 9	Mail: alfredstrafik@outlook.com	☎ 07248/68117 MO-FR: 6.45-12.00 Uhr, 14.30-18.00 Uhr SA: 8.00-12.00 Uhr

Sägewerk – Tischler – Technische Planung - Transport

Bau- und Möbeltischlerei Breslmayr Geymannstraße 5	Mail: f.breslmayr@aon.at Web: www.breslmayr.eu	☎ 07248/65555 📠 65555-17
Möbelwerkstätte Stadlmair Linzerstraße 32	Mail: office@stadlmair.at Web: www.wk12.at	☎ 07248/62396
Säge- u. Hobelwerk Johann Mühlberger Niederndorf 15	Mail: holz@saege-hobel.at Web: www.saege-hobel.at	☎ 07248/62384 MO-DO: 7.30-12.00 Uhr, 13.00-16.00 Uhr FR: 7.30-12.00 Uhr und 13.00-14.00 Uhr
Tischlermeister Rainer Felbermair Wies 2	Mail: rainer.felbermair@flashnet.at	☎ 0664/4534583
Büro für techn. Zeichnungen DI Walter Oberndorfer Salzburgerstraße 18	Mail: walter.oberndorfer@festigkeit.at	☎ 0650/7840925
BAF Plan Florian Bartel, MSc Lindenweg 3	Mail: bartel@baf-plan.at Web: www.baf-plan.at	

Klaviertransporte
Thomas Rauch

Mail:
rauch@rauch-klaviertransporte.at

☎ 0664/4606363

Versicherung - Steuerberatung

Maklerbüro Wiesinger
Helga und Hans Kaser
Dr. Rotter Straße 18

Mail:
kaser@maklerbuero-wiesinger.at
Web:
www.maklerbuero-wiesinger.at

☎ 07248/66373
0664/1525750

Partnerconsult
Herbert Sickinger
Poststraße 5

Mail:
gallspach@partnerconsult.at
Web:
www.partnerconsult.at

☎ 07248/61631

Direktvermarkter

BIO-Freilandeier, kunsthandwerkliche Gegenstände	
Fam. Horst und Elfriede Schick Salzburgerstraße 26a	0676/7102811 schick@obermayrgut.com
Speck, Enten, Fisch	
Fam. Max Scheibmayr Jahnstraße 17	0664/3016307 maximilian.scheibmayr@aon.at
Wild je nach Saison	
Jagdgesellschaft – Karl Hageneder Enzendorf 8	0664/9304149 07247/7679
Fleisch, Wurst, Speck auf Vorbestellung	
Fam. Geßwagner Salzburgerstraße 24	0664/1787684 info@gasthof-pension-hiegelsberger.at
Schnaps	
Fam. Fritz und Rosi Breslmayr Geymannstraße 5	07248/65555-0 f.breslmayr@aon.at
Eier	
Fam. Robert und Elfriede Mittermayr Wies 12	0664/5266077 e.mittermayr@gmx.at
Honig, Walnüsse, Obst nach Saison, Brennholz ofenfertig	
Fam. Heinrich Obermayr Vöglthen 16	0650/4466549 heinrich.obermayr@liwest.at
Brennholz Hart oder Weich	
Fam. Horst Obermayr Salzburgerstraße 37	0699/14119513 horst.obermayr@schule.at
Ledertaschen, handbemalte Christbaumkugeln und Ostereier, Polsterhüllen,...	
Maria Humer Thal 4	0664/2658803 humermaria@ctk.at